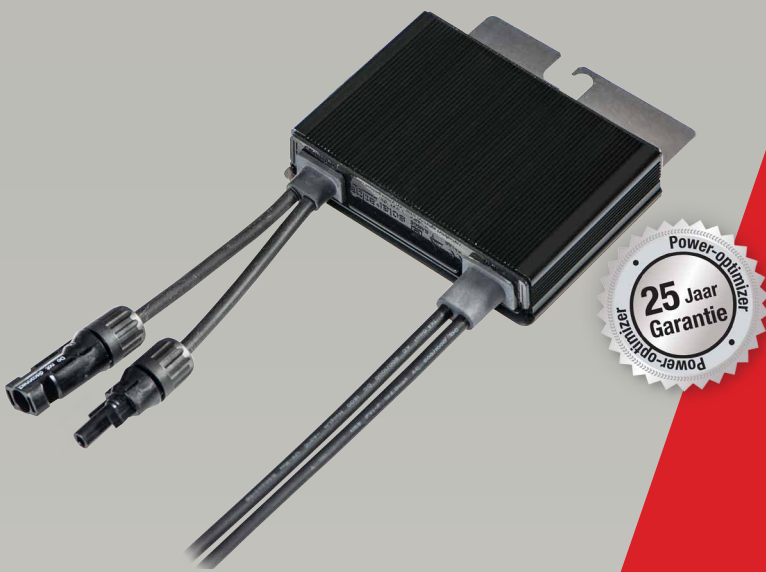




SolarEdge Power Optimizer

Module Add-On

P300 / P350 / P370 / P404 / P405 / P500



POWER OPTIMIZER

Paneeloptimalisatie op moduleniveau

- Tot 25% meer opbrengst
- Superieur rendement (99,5%)
- Verhelpt elk verlies dat ontstaat door 'mismatch', variërend van produkttoleranties tot schaduwvorming
- Flexibel systeemontwerp voor optimaal gebruik van de beschikbare ruimte
- Montage door middel van 1 schroef
- Nieuwe generatie onderhoud dankzij monitoring op paneelniveau
- Spanning uitschakeling op paneelniveau voor de veiligheid van installateur en brandweer



SolarEdge Power Optimizer Module Add-On

P300 / P350 / P370 / P404 / P405 / P500

	P300 (60-cellige panelen)	P350 (hoogvermogen 60-cellige panelen en 72-cellige panelen)	P370 (voor hoog vermogen 60- en 72-cells panelen)	P500 (96-cellige panelen)	P404 (60-cellige en 72-cellige panelen, korte strings)	P405 (dunne film panelen)	
INGANG							
Maximaal ingangsvermogen ⁽¹⁾	300	350	370	500	405	405	W
Absolute maximale ingangsspanning (Voc bij laagste temperatuur)	48	60		80	80	125	Vdc
MPPT-werkbereik	8 - 48	8 - 60		8 - 80	8 - 80	12.5 - 105	Vdc
Maximale ingangsstroom (Isc)	10	11		10.1			Adc
Maximaal rendement				99.5			%
EU rendement				98.8			%
Overspanningscategorie				II			
UITGANG TIJDENS GEBRUIK (POWER OPTIMIZER AANGESLOTEN OP WERKENDE SOLAREEDGE OMVORMER)							
Maximale uitgangsstroom				15			Adc
Maximale uitgangsspanning	60			85			Vdc
UITGANG TIJDENS STAND-BY (POWER OPTIMIZER LOSGEKOPPELD VAN SOLAREEDGE OMVORMER OF SOLAREEDGE OMVORMER UIT)							
Veilige uitgangsspanning per Power Optimizer				1			Vdc
NORM- EN REGELGEVING							
EMC				FCC Part15 Class B, IEC61000-6-2, IEC61000-6-3			
Veiligheidseisen				IEC62109-1 (class II safety), UL1741			
RoHS				Ja			
Brandveiligheid				VDE-AR-E 2100-712:2013-05			
INSTALLATIE SPECIFICATIES							
Maximale toegestane systeemspanning				1000			Vdc
Afmetingen (B x L x H)	128 x 152 x 27.5			128 x 152 x 35	128 x 152 x 43	128 x 152 x 50	mm
Gewicht (inclusief kabels)	630	655		750	775	845	gr
Input connector				MC4 ⁽²⁾		Enkele of Dubbele MC4 ⁽³⁾	
Output connector				MC4			
Lengte uitgangskabels	0.95	1.2	0.95	1.2			m
Bereik werkteemperatuur				-40 - +85			°C
Beschermingscategorie				IP68			
Relatieve vochtigheid				0 - 100			%

⁽¹⁾ Nominale STC-waarde van het paneel. Panelen met +5% tolerantie zijn toegestaan.

⁽²⁾ Voor andere type connectoren is het mogelijk contact op te nemen met SolarEdge.

⁽³⁾ Dubbele versie voor parallele aansluiting van 2 dunne film panelen; P/N: P405-5RMDMRM.

PV-SYSTEEMONTWERP MET EEN SOLAREEDGE OMVORMER ⁽⁴⁾	ENKELFASIGE HD-WAVE		ENKEL FASE		DRIE FASEN		
	P300,P350,P500	P404,P405					
Minimale stringlengte (Power Optimizers)			8		16		
Maximale stringlengte (Power Optimizers)			25		50		
Maximaal vermogen per string	5700		5250		11250		W
Parallele strings van verschillende lengte of orientatie				Ja			

⁽⁴⁾ Het is niet toegestaan om P404/P405 optimizers in dezelfde string te plaatsen als de P300/P350/P370/P500/P600 en P700 optimizer.

