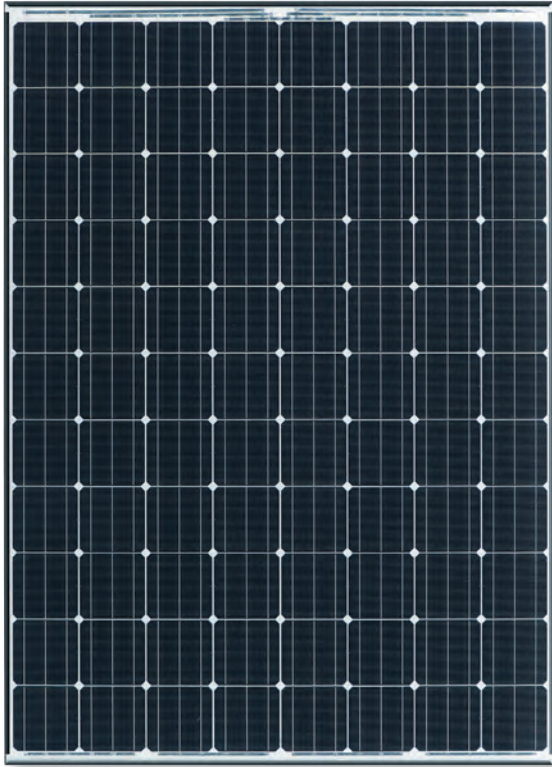
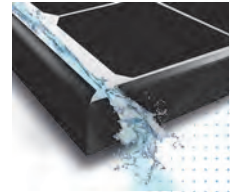


PANASONIC

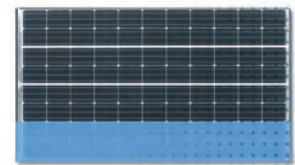
HIT-N285



Uniek waterafvoersysteem
Afvoer op iedere hoek
zorgt voor een verbeterde
zelfreiniging



Verbeterde opbrengst
in de schaduw
Vier schaduwzones in
plaats van drie



Krachtig

Hoogst verkrijgbare uitgangsvermogen voor een zonnepaneel <math><1,6 \text{ m}^2</math>

Compact

Zeer geschikt voor landscape montage door beperkte modulelengte. Minimaliseert de benodigde ruimte tussen de rijen bij plat dak montage

Gegarandeerd door Panasonic

- IEC en ruim 20 interne tests van Panasonic
- 40 jaar ervaring, langer dan onze 25 jaar garantie

Zeer laag claimpercentage

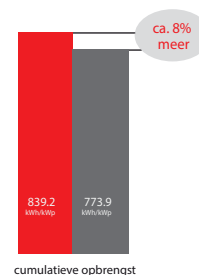
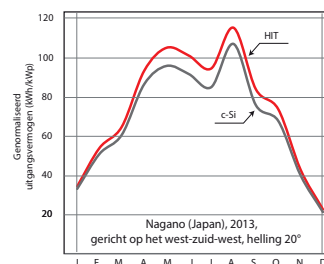
0,0038% uitvalspercentage na ruim 10 jaar ervaring in Europa (stand per januari 2015)

Gekeurd door onafhankelijke organisatie

- Levenscyclustest (langdurige sequentiële test) door TÜV Rheinland (getest model: VBHN240SE10)
- Vrij van potentieel geïnduceerde degradatie (PID) (getest door Fraunhofer Institute)

Hogere opbrengst bij veldtest

8% meer dan c-Si zonnepanelen in standaarduitvoering



ELECTRISCHE GEGEVENS STC*

Maximaal vermogen (Pmax)	285 W
Spanning bij max. vermogen (Vmp)	52,0 V
Stroom bij max. vermogen (Imp)	5,49 A
Open klemspanning (Voc)	63,5 V
Kortsluitstroom (Isc)	5,91 A
Maximale overstroomwaarde	15 A
Tolerantie uitgangsvermogen	+10 / -5*
Maximale systeemspanning	1000 V

Standard Test Conditions: luchtmassa 1,5; instraling = 1000 W/m²; celtemperatuur = 25°C

* Alle in de Panasonic-vestiging gemeten modules hebben een positieve uitgangsvermogentolerantie.

NOCT* GEGEVENS

Maximaal vermogen (Pmax)	223 W
Spanning bij max. vermogen (Vmp)	48,5 V
Stroom bij max. vermogen (Imp)	4,65 A
Open klemspanning (Voc)	55,9 V
Kortsluitstroom (Isc)	4,75 A

NOCT = Nominal Operating Cell Temperature: luchtmassa 1,5; instraling = 800 W/m²;

luchttemperatuur = 20°C; windsnelheid 1 m/s

GEDRAG BIJ LAGE INSTRALING (20%)

Maximaal vermogen (Pmax)	53,6 W
Spanning bij max. vermogen (Vmp)	47,1 V
Stroom bij max. vermogen (Imp)	1,14 A
Open klemspanning (Voc)	59,1 V
Kortsluitstroom (Isc)	1,18 A

TEMPERATUUR KENMERKEN

Normale bedrijfstemperatuur cel	44°C
Temperatuur coëfficiënt Isc	1,77 mA / °C
Temperatuur coëfficiënt Voc	-0,159 V / °C
Temperatuur coëfficiënt Pmax	-0,29% / °C

MECHANISCHE GEGEVENS

Afmetingen (L x B x H)	1463 x 1053 x 46 mm
Gewicht	18 kg
Cel	5"
Glasplaat	AR-gecoat gehard glas
Frame materiaal	Zwart geanodiseerde aluminium
Connectoren	SMK

GARANTIE (op basis van het garantiedocument)

Uitgangsvermogen	10 jaar (90% van Pmin), 25 jaar (80% van Pmin)
Afwerking van het product	10 jaar

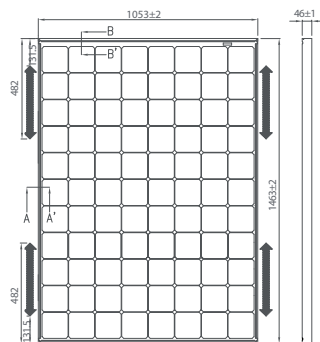
CERTIFICATEN



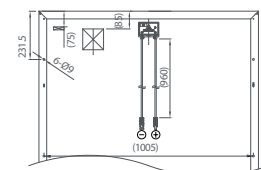
IEC61215
IEC61730-1
IEC61730-2



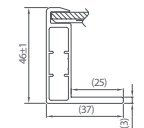
TECHNISCHE TEKENINGEN



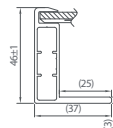
Voorzijde



Achterzijde

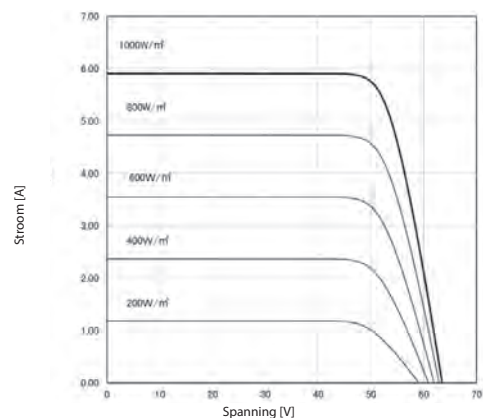


Doorsnede A-A'



Doorsnede B-B'

I-V CURVE



Referentiegegevens voor model VBHN285SJ40 (Celtemperatuur: 25°C)